

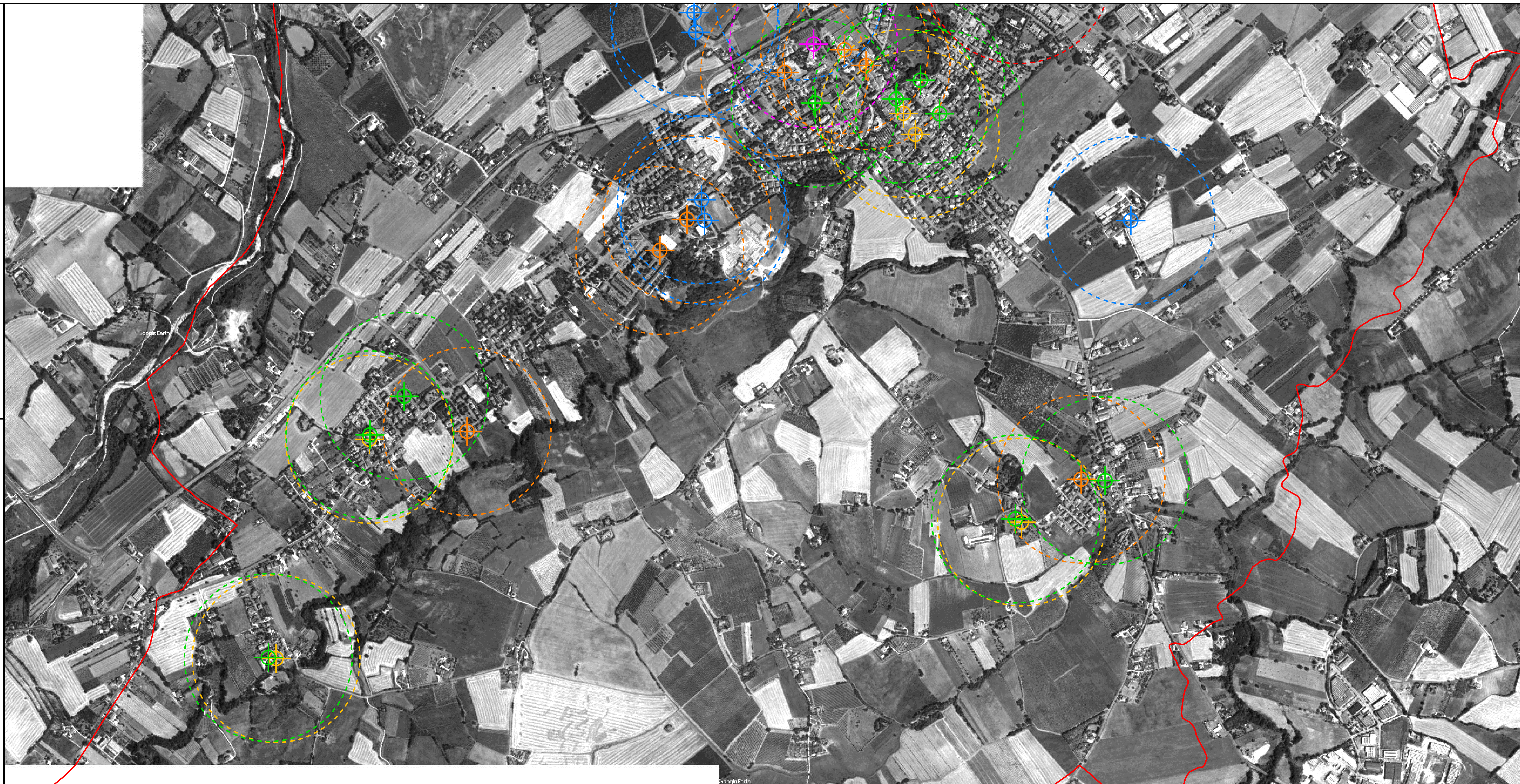


MAPPATURA DEI LUOGHI SENSIBILI

Legge Regionale 4 luglio 2013, n. 5 e ss.mm.
Deliberazione della Giunta Regionale 12 giugno 2017, n. 831

Planimetria generale
ZONA SUD

Comune di San Giovanni in Marignano
AREA 4 - S.U.E. E S.U.A.P.
Via Roma n. 62 - 07162 San Giovanni in Marignano
Tel. 0641 828111 - Fax 0641 628161
P. IVA 0008560405 C.F. 8200910400



LEGENDA

-  INGRESSO LUOGO SENSIBILE
-  ISTITUTI SCOLASTICI - 300 METRI
-  LUOGHI DI CULTO - 300 METRI
-  IMPIANTI SPORTIVI - 300 METRI
-  STRUTTURE RESIDENZIALI IN AMBITO SANITARIO - 300 METRI
-  LUOGHI DI AGGREGAZIONE GIOVANILE ED ORATORI - 300 METRI
-  ALTRI LUOGHI SENSIBILI - 300 METRI