



Comune di San Giovanni in Marignano

Provincia di Rimini

Area 3 Servizi Sviluppo e Sicurezza Territorio

OGGETTO:	Lavori di “Ristrutturazione edilizia di Via CORBUCCI e Via AL MARE per la messa in sicurezza della percorribilità e della pedonalità”
-----------------	---

PROGETTO ESECUTIVO

Tav. 2 - ELABORATO PER LA MESSA IN SICUREZZA DEGLI ATTRAVERSAMENTI PEDONALI

[Art. 36 D.P.R. n. 207/2010 e s.m.]

CODICE C.U.P.: H33D1900000001

San Giovanni in Marignano li, 12 febbraio 2019

**Il Progettista
Geom. Stefano Galluzzi**

SISTEMA PER ATTRAVERSAMENTI STRADALI.

PREVENTIVO PER LA MESSA IN SICUREZZA DEGLI ATTRAVERSAMENTI PEDONALI, MEDIANTE ILLUMINAZIONE DEGLI STESSI SECONDO NORMATIVA EN 13201 SISTEMA NORMALE PER ILLUMINAZIONE VERTICALE



Palo rastremato dritto 5 m fuori terra mod. RS3T114x3 (Spessore 3 mm) In Acciaio S 235 JR UNI EN 10025 e verniciatura a Polveri RAL Compreso di portello SMW 101/114 + Morsettiera Quadripolare MVV 416/2 tubolari termorestringenti H 450 mm applicati a caldo sulla sezione di incastro o similare.

Cadauno € 335,00



CORPO ILLUMINANTE Stratos N 59W Ottica 16 o similare.

Caduno € 465,00



LED Box bandiera in alluminio con attacco palo 90mm verniciato a polveri epossidiche avente le dimensioni di 600 x 160 x 60mm e contenete n°4 proiettori a LED Basic 102 certificati UNI EN 12352 L2H Il dispositivo dovrà essere a comando esterno ed avere unassorbimento totale di circa 15W (CORREDATO DI TRASFORMATORE 220-12V) o similare.

Caduno € 300,00



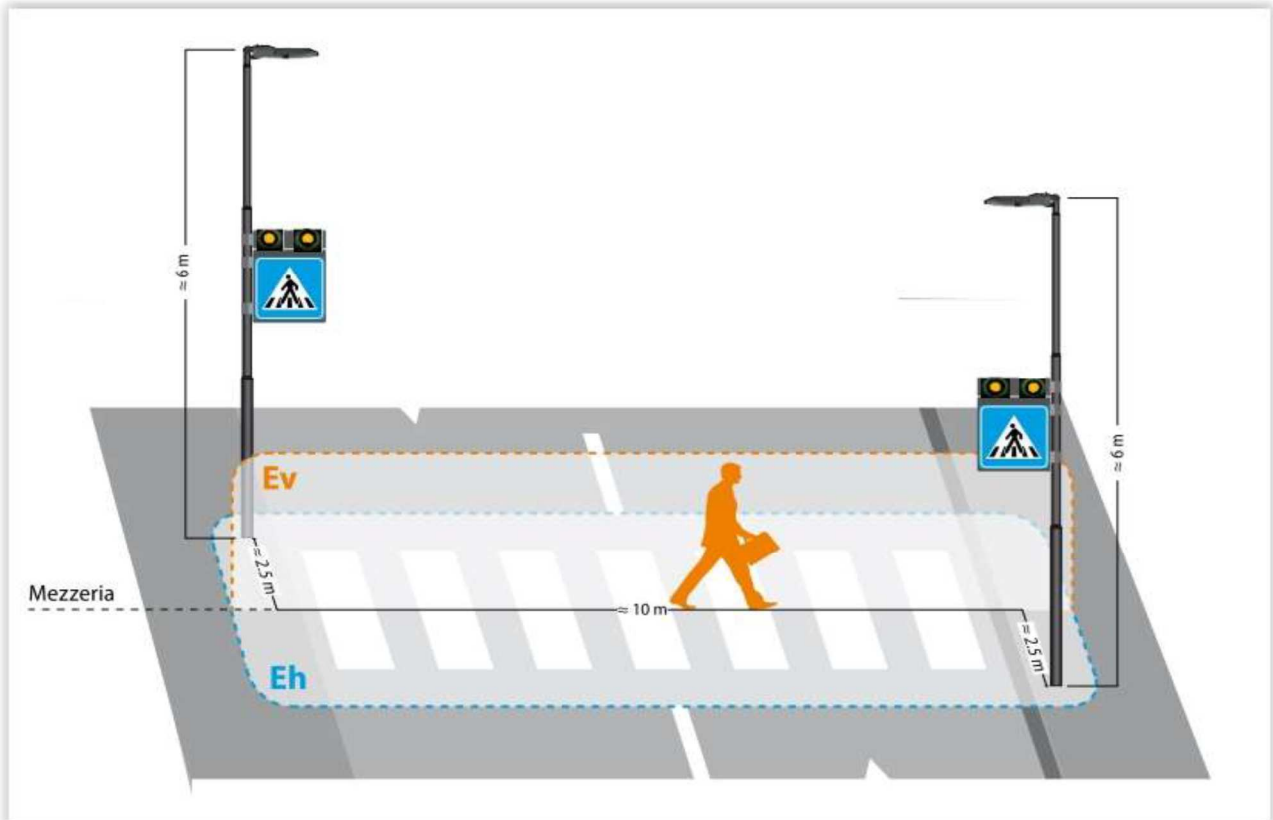
Targa 60x60 all estruso bifacciale a bandiera NON LUMINOSA in pellicola rifrangente classe 2^a con attacco a palo o similare.

Caduno € 130,00

Costo un attraversamento via Al Mare (x2 pali)	Tot. € 1230,00
Assistenza elettrica e montaggio a corpo(x2 pali)	Tot. € 800,00
TOTALE	Tot. € 2030,00

Costo Totale per due attraversamenti sulla SP 17 Saludecese (Via Al Mare): Tot. 4.060,00

Schema di montaggio



Esempio 01 – Laterale



Esempio 02 - Vista dall'alto



Esempio 03 – Ingresso laterale

